

Projet "Coeur de ville"



CITADIS
 6 Passage de l'Oratoire
 84 000 AVIGNON
 Tél : 04 90 27 57 00
 Fax : 04 90 85 90 72
 citadis@citadis.fr

PLAN DE VENTE PROVISOIRE DU LOT 22

Lot	Cadastre	Superficie
22	Section BH n°---	178 m ²

LEGENDE REGLES D'URBANISME

- Construction en limite imposé
- Clôture à réaliser par CITADIS
- Prescriptions hydrauliques à respecter
- Orientation de faîtage imposé
- Entrée privative non close
- Raccordement aux réseaux :
 - électricité
 - eau potable
 - téléphone
 - eaux usées

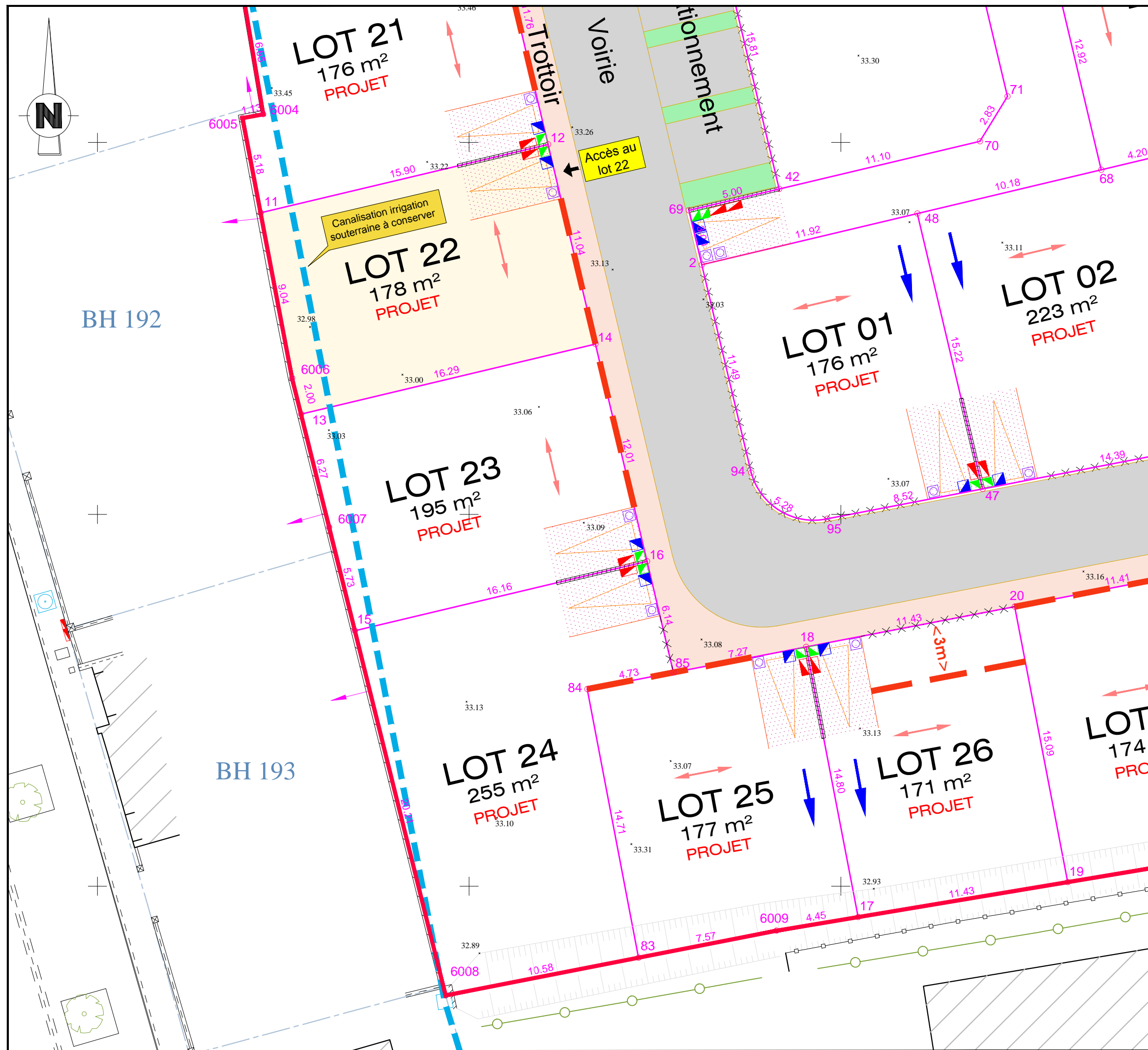
LEGENDE BORNAGE ET TOPOGRAPHIE

- Périmètre du projet
- BH 001
- Limite de parcelle cadastrale et numéro

OBSERVATION : ce plan PROJET a été établi à partir des fichiers fournis par CITADIS le 02/07/2019 à savoir :
 - H170A-PRO-Xref-Archi-B1, établi par l'architecte J. SIAME
 - H170A-PRO-VP-GEN-A2-20190429, établi par le BE SITETUDES
 - H170A-PRO-RXPRO-A1-20190410, établi par le BE SITETUDES

ECHELLE 1 : 200

Dressé le 12 Février 2020 Dossier n° 25106



Cabinet GRIMONT
 Société de Géomètres-Experts
 N° d'inscription : 2013C200011

97, avenue Pierre Séward - 84200 CARPENTRAS
 T 04 90 63 19 30 F 04 90 60 48 84
 contact@cabinet-grimont.fr